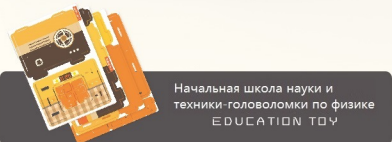


Микроволновая печь

COAL-SCUTTLE

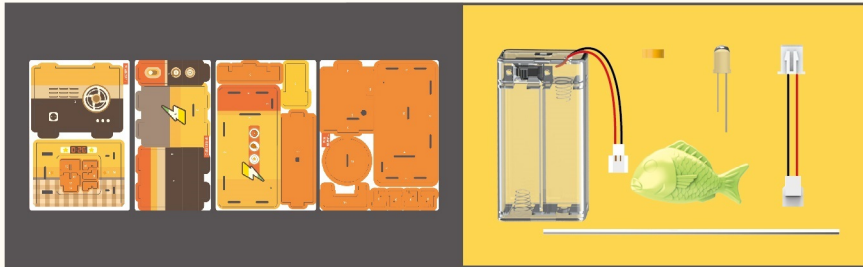
Уровень: ★★★★★

COAL-SCUTTLE

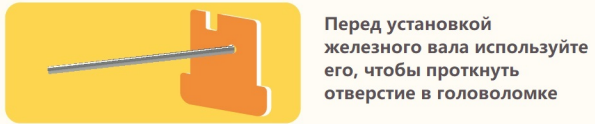


★ Принцип работы: Термическое обесцвечивание

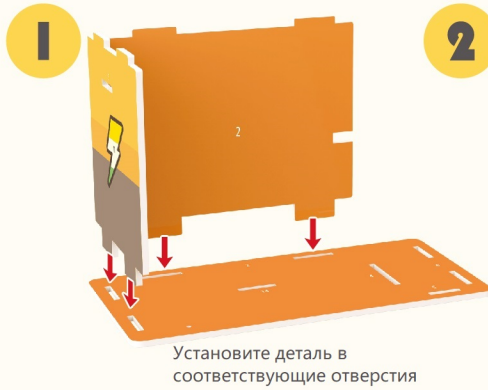
комплектация: Блок для батареек * 1, Кольцо фиксации * 1, Клемма провода * 1, Лампочка * 1, Продукт питания для готовки * 1, Железный вал * 1



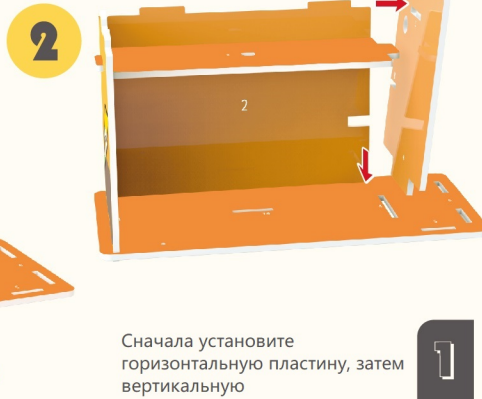
⚠ Инструктаж безопасности: Сборка головоломки должна осуществляться под руководством родителей или учителя, будьте внимательны к деталям, чтобы избежать случайного проглатывания!



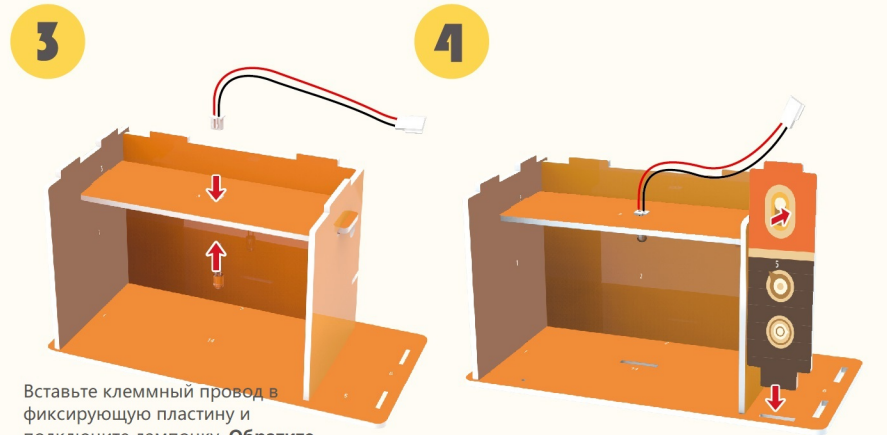
Перед установкой железного вала используйте его, чтобы проткнуть отверстие в головоломке



1 Установите деталь в соответствующие отверстия

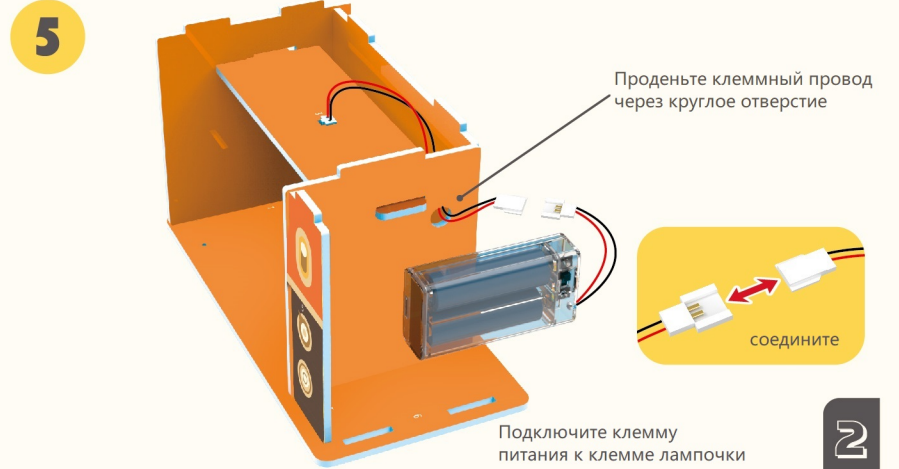


2 Сначала установите горизонтальную пластину, затем вертикальную



3 Вставьте клеммный провод в фиксирующую пластину и подключите лампочку. Обратите внимание, что длинная ножка головки лампы соответствует красному проводу

4 Установите деталь в соответствующие отверстия



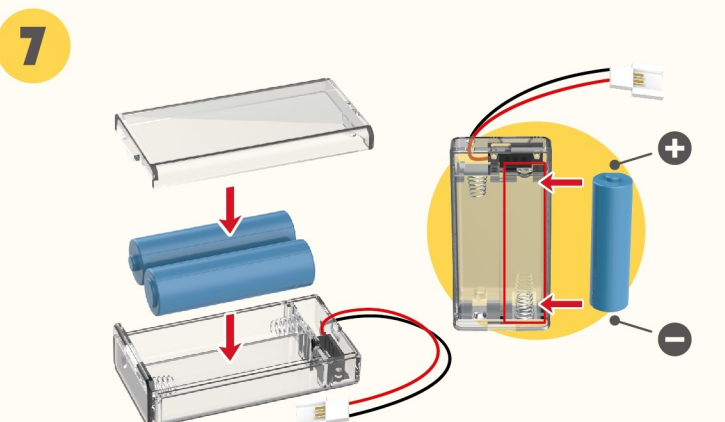
5 Проденьте клеммный провод через круглое отверстие

соедините

2 Подключите клемму питания к клемме лампочки



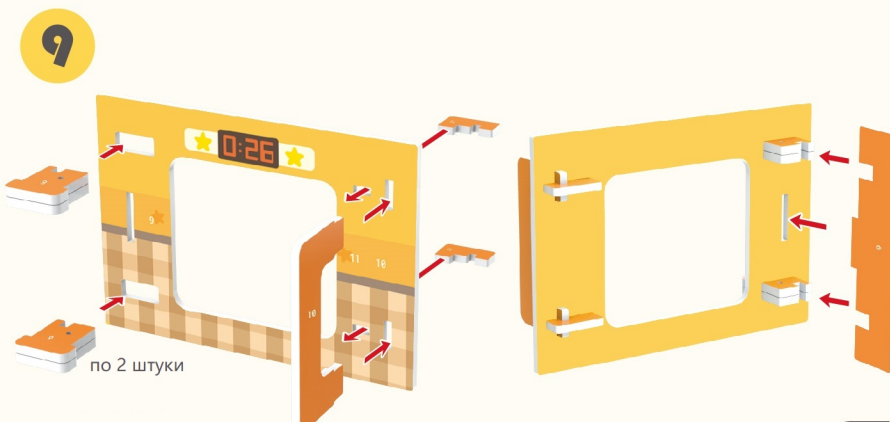
6 Установите деталь в соответствующие отверстия



7 Установите батарейки в аккумуляторный блок, обратите внимание на положительные и отрицательные полюса

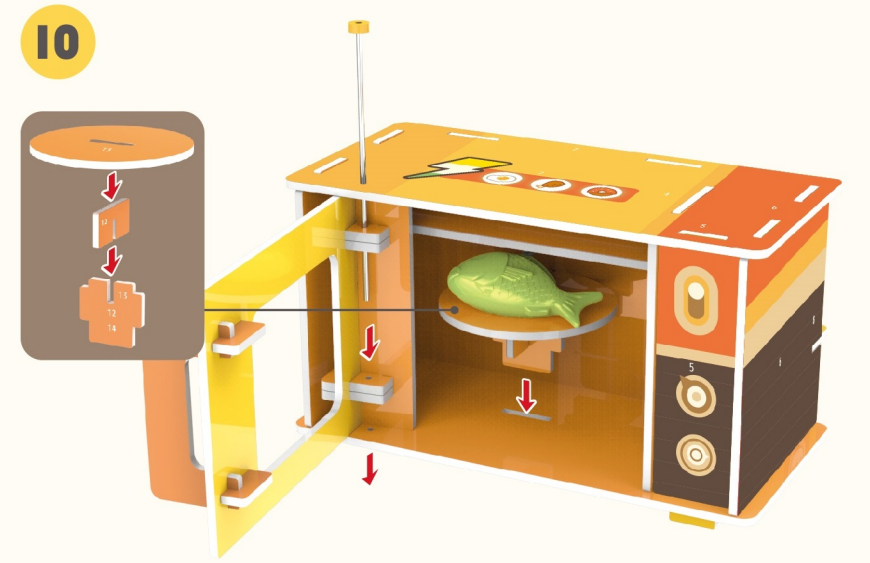


8 Установите верхнюю пластину в соответствии с тем, как показано на рисунке, затем установите заднюю пластину и поместите аккумуляторный блок в отверстие



по 2 штуки

9 Установите детали так, как показано на рисунке



10 Установите кольцо фиксации на железный вал, а затем по очереди проденьте через три круглых отверстия внизу так, как показано на рисунке

3

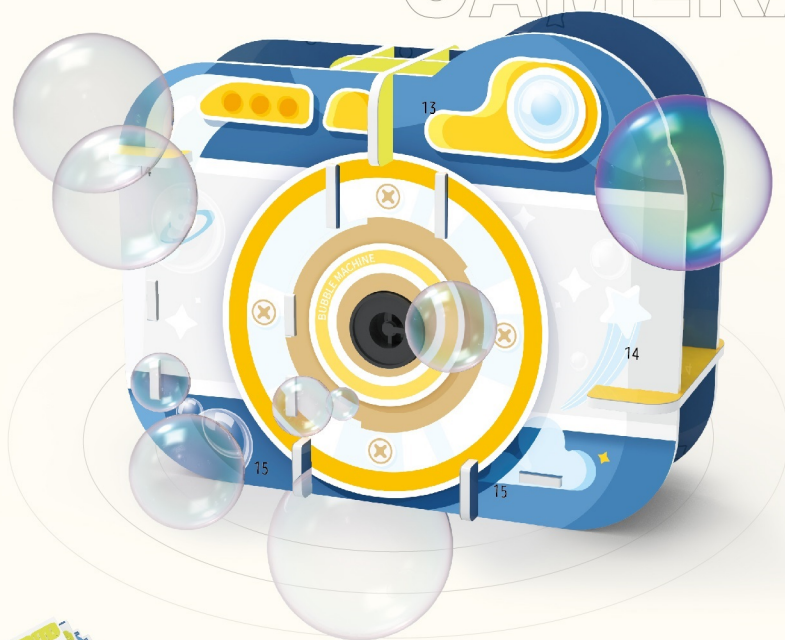
4

Ручная машина для мыльных пузырей

BUBBLE CAMERA

Уровень: ★★★★★

BUBBLE CAMERA



Начальная школа науки и техники-головоломки по физике
EDUCATION TOY

Принцип работы

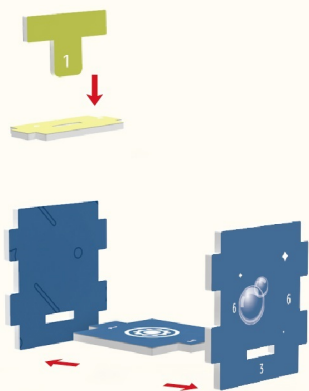
Сжатие воздуха

комплектация: Блок для батареек *1, Механизм *1, Мыльный раствор *1, Бутылка *1



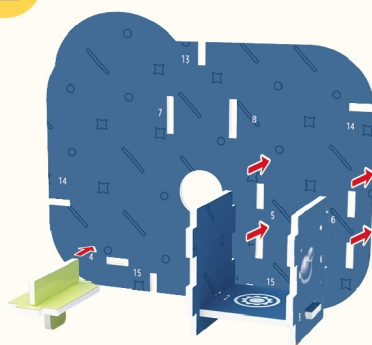
⚠ Инструктаж: Сборка головоломки должна осуществляться под руководством родителей или учителя, будьте внимательны к деталям, чтобы избежать случайного проглатывания!

1



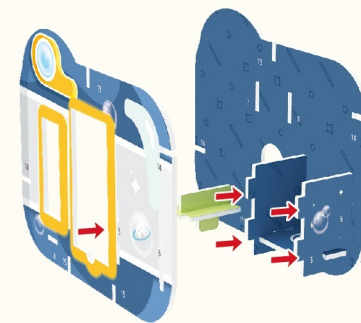
Установите детали так, как показано на рисунке

2



В соответствии с отверстиями установите переднюю панель

3



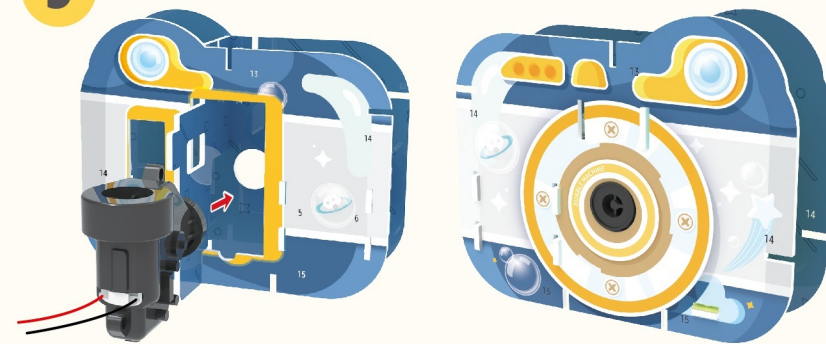
Установите заднюю панель так, как показано на рисунке

4



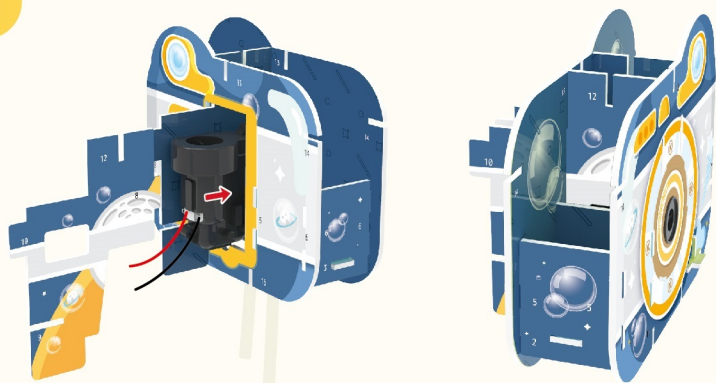
Сначала поместите деталь внутрь, затем поднимите вверх и вставьте в отверстие на передней панели

5



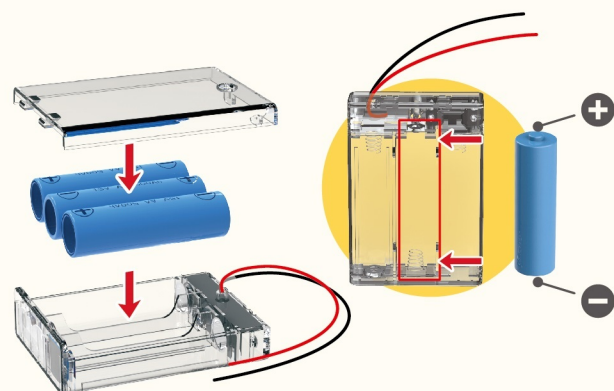
Приведите его в движение и поместите выпускное отверстие для пузырьков в отверстие на передней панели

6



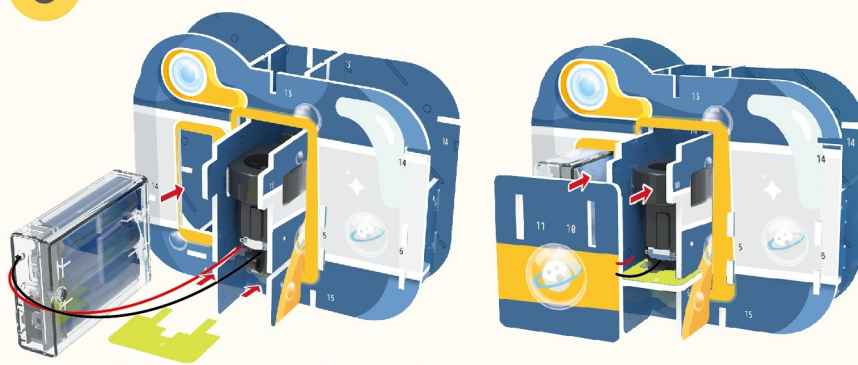
Вставьте деталь в отверстие передней пластины, а левая и правая пластины зафиксируют движение

7



Установите батарейки в аккумуляторный блок, обратите внимание на положительные и отрицательные полюса

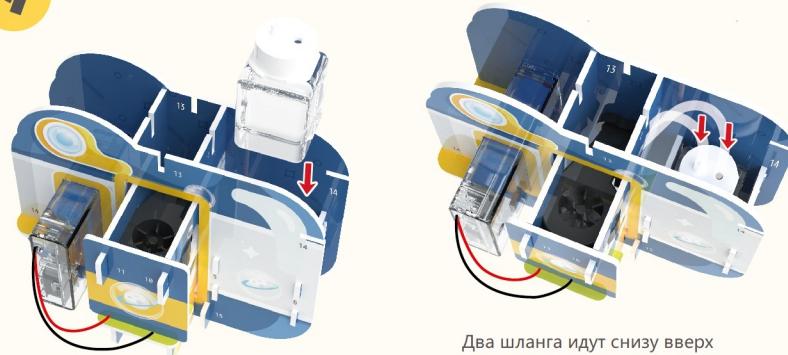
8



Медленно вставьте аккумуляторный блок в отверстие, затем установите маленькую пластину

Установите деталь так, как показано на рисунке

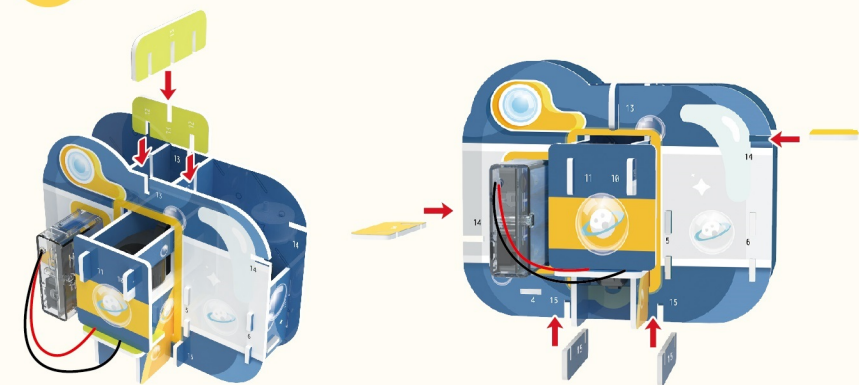
9



Сначала налейте пузырьковую жидкость в бутылку и разбавьте водой. Затем поставьте бутылку в отверстие

Два шланга идут снизу вверх
Длинный шланг входит в отверстие (до дна), а короткий шланг выходит из крышки (плотно прилегает)

10



Установите детали так, как показано на рисунке

3

4

Граффити-робот

GRAFFITI

Уровень: ★★☆☆☆

GRAFFITI



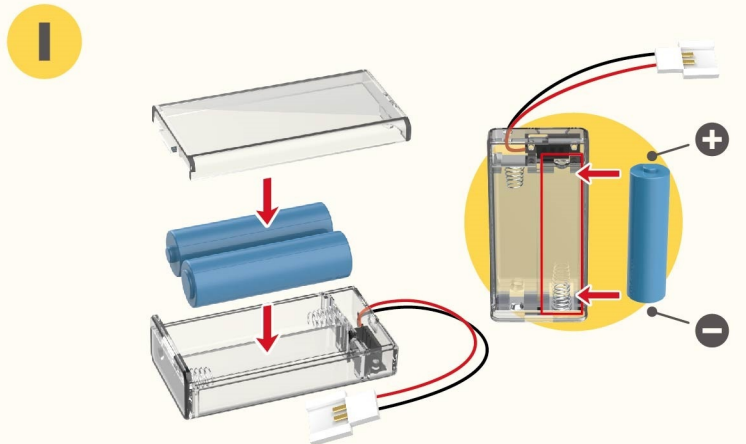
Начальная школа науки и техники-головоломки по физике
EDUCATION TOY

Принцип работы
Эксцентриковый ход колеса

комплектация Блок для батареек * 1 Акварельная ручка * 3 Двигатель * 1 Эксцентриковая тяга * 1



Инструкция
Безопасности Сборка головоломки должна осуществляться под руководством родителей или учителя, будьте внимательны к деталям, чтобы избежать случайного проглатывания!



Установите батарейки в аккумуляторный блок, обратите внимание на положительные и отрицательные полюса

1



Подключите клемму питания к клемме двигателя

Установите двигатель в отверстие нижней пластины



Установите детали так, как показано на рисунке

2

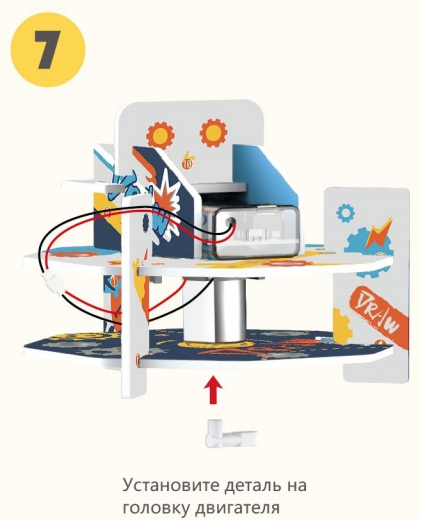


Вставьте левую и правую пластины в соответствующие отверстия



Установите детали так, как показано на рисунке

3



Установите деталь на головку двигателя



Установите три акварельные ручки

4



Когда не используете, не забывайте надевать колпачки на ручки!

Резервуар для проверки банкнот
DETECTOR

Уровень: ★★☆☆☆



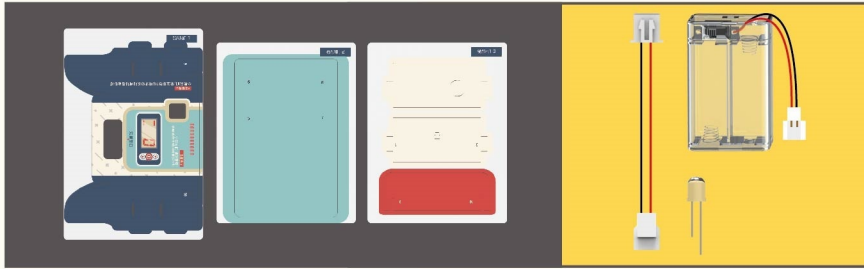
ДЕТЕКТОР



Начальная школа науки и техники-головоломки по физике
EDUCATION TOY

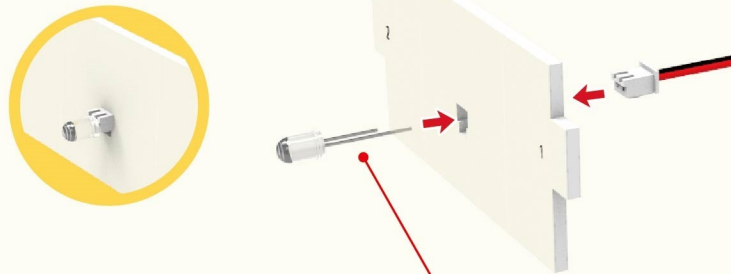
★ Принцип работы
УФ-излучение

комплектация Клемма * 1 проводов 1 Блок для * 1 батареек 1 Лампочка * 1



⚠ Инструктаж безопасности - Сборка головоломки должна осуществляться под руководством родителей или учителя, будьте внимательны к деталям, чтобы избежать случайного проглатывания!

1

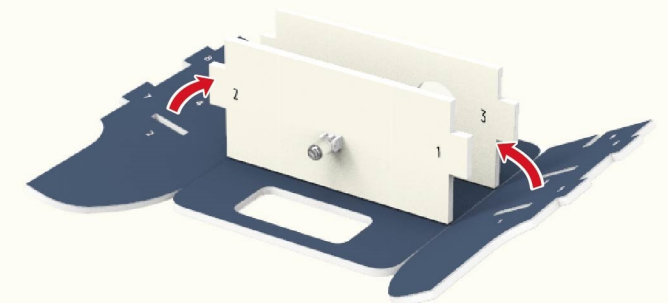


Обратите внимание, что длинная ножка головки лампы соответствует красному проводу

Вставьте клеммный провод в соответствующее отверстие и подключите лампочку

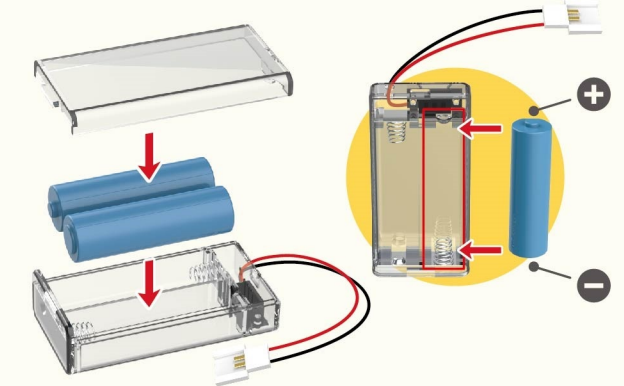
1

2



Установите деталь в соответствии с отверстиями с обеих сторон, как показано на рисунке

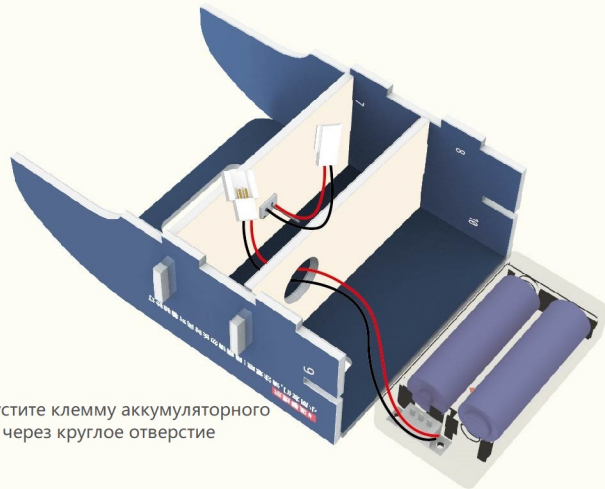
3



Установите батарейки в аккумуляторный блок, обратите внимание на положительные и отрицательные полюса

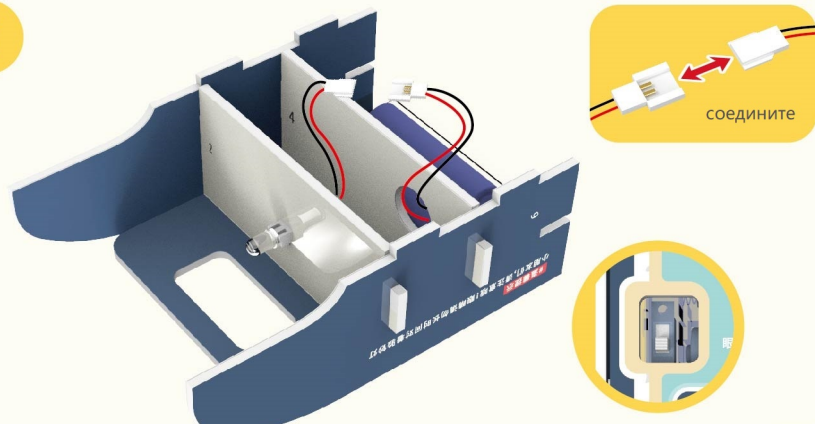
2

4



Пропустите клемму аккумуляторного блока через круглое отверстие

5



соедините

Соедините клемму светодиода и клемму питания

Поместите переключатель питания в отверстие

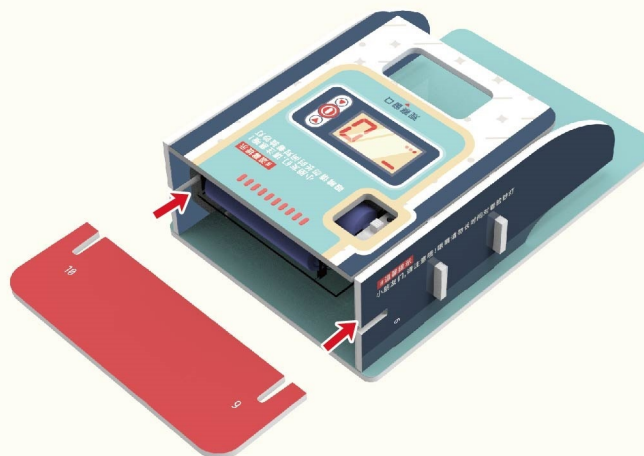
3

6



Выполнив пятый шаг, совместите деталь с прорезью и установите нижнюю пластину

7



Установите заднюю фиксирующую пластину так, как показано на рисунке

4

8

Обратите внимание! После включения переключателя долго не смотрите на индикатор обнаружения банкнот!



Вставьте банкноты и завершите установку

ВРЕМЕННОЙ ТОННЕЛЬ

TIME TUNNEL

Уровень: ★★★★★

TIME TUNNEL

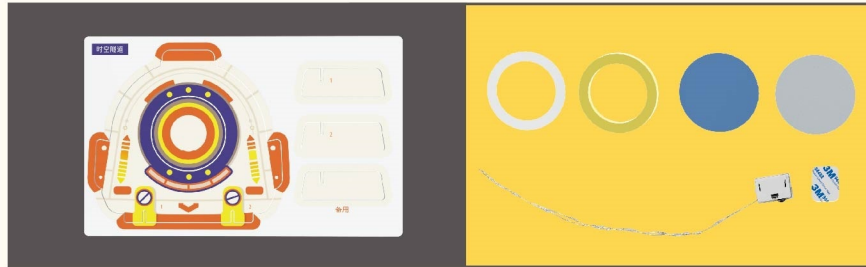


Начальная школа науки и техники-головоломки по физике EDUCATION TOY

★ Принцип работы

Отражение света

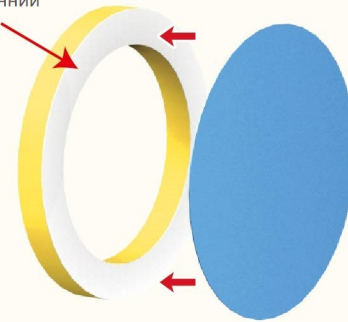
комплектация Одностороннее * 1 Двусторонний * 1 Пенопластовое * 1 * 1 * 1 * 1 * 1 * 1 * 1 * 1
зеркало скотч кольцо Объектив Гирлянда клейкая пластина 3М



⚠ Инструктаж - Сборка головоломки должна осуществляться под руководством родителей или безопасности * учителя, будьте внимательны к деталям, чтобы избежать случайного проглатывания!

1

Двусторонний скотч

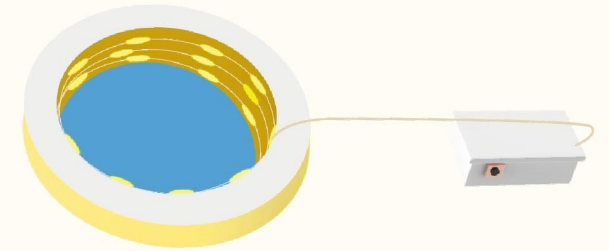


Пленку с зеркальной поверхности нужно оторвать

Оторвите защитную ленту двустороннего скотча на пенопластовом кольце и приклейте его к зеркальной поверхности одностороннего зеркала

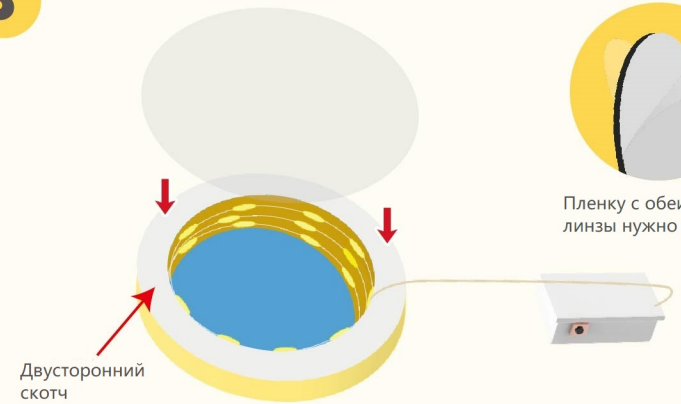
1

2



Сверните гирлянду в петлю и поместите ее внутрь пенопластового кольца, следя за тем, чтобы выключатель оставался снаружи

3



Двусторонний скотч

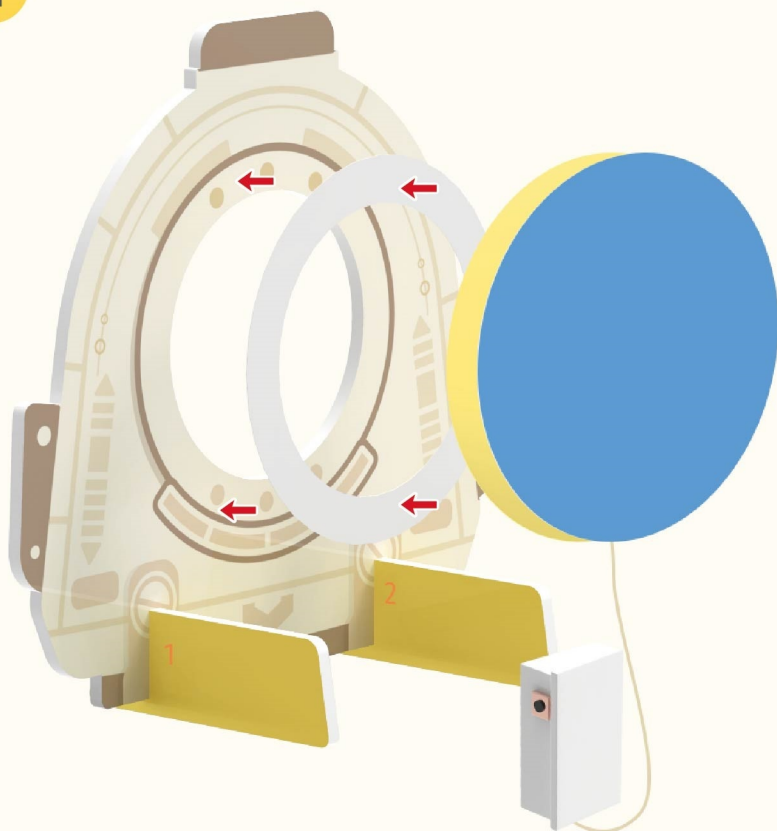


Пленку с обеих сторон линзы нужно оторвать

Оторвите двухстороннюю ленту с другой стороны пенопластового кольца и приклейте пенопластовое кольцо к объективу

2

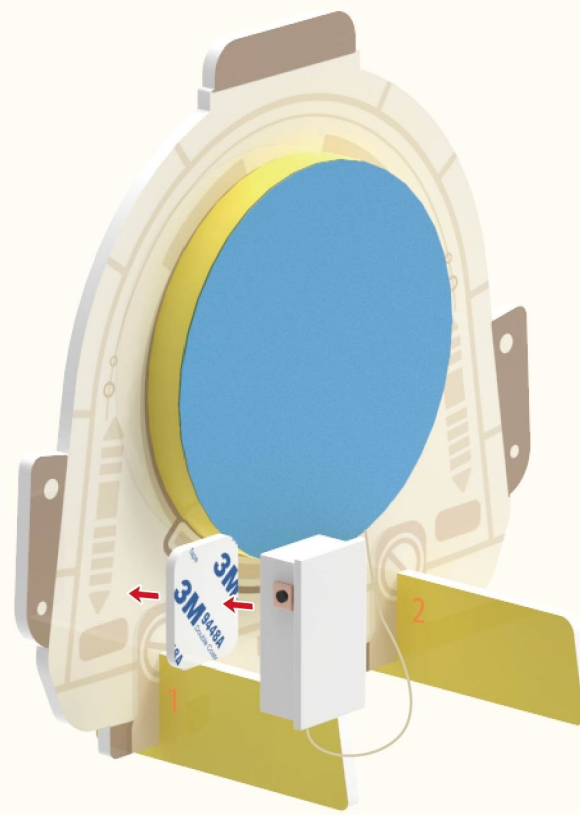
4



На внутреннюю часть ракеты наклейте двусторонний скотч, приклейте пенопластовое кольцо и линзу

3

5



Закрепите переключатель клейкой пластиной 3М

4

6



Сборка завершена, включите переключатель

Автоматическая машина для подачи
PITCHING MACHINE

Уровень: ★★☆☆☆

PITCHING MACHINE



Внимание! Никогда не направляйте на людей!

Начальная школа науки и техники-головоломки по физике
EDUCATION TOY

Принцип работы
Трение колеса

комплектация

Блок для батареек *1	Двигатель *1	Скоба *1	Рама вала *2	Отвертка *1	Короткий вал *1	Длинный вал *1
Колесо *2	Фиксаторное кольцо *4	Винт *8	Гайка *8	Шайба *8	Пенопластовый мяч *4	

Инструкция по безопасности: Сборка головоломки должна осуществляться под руководством родителей или учителя, будьте внимательны к деталям, чтобы избежать случайного проглатывания!

1

Перед установкой железного вала или винтов используйте отвертку, чтобы проткнуть отверстия в головоломке

Как показано на рисунке, установите две стороны шарового кронштейна и короткий вал, а также фиксирующее кольцо

2

Обратите внимание на направление! Пожалуйста, установите в соответствии со схемой

Установите шаровой кронштейн на переднюю панель

3

Установите колесо на вал двигателя

Как показано на рисунке, используйте винты, нагревательные пластины, гайки и зажимы, чтобы прикрепить двигатель к передней панели

4

Установите два кронштейна вала на переднюю пластину с помощью винтов, шайб и гаек

5

Последовательно установите детали так, как показано на рисунке

Отрегулируйте колеса так, чтобы они были на одной высоте

После установки схемы прикрепите ее на раму вала и закрепите фиксаторным кольцом внизу

3

6

Сначала установите серый блок, как показано на рисунке

Затем установите деталь на нижнюю пластину, обратите внимание на то, чтобы установить ее в соответствующие отверстия

7

Установите батарейки в аккумуляторный блок, обратите внимание на положительные и отрицательные полюса

8

соедините

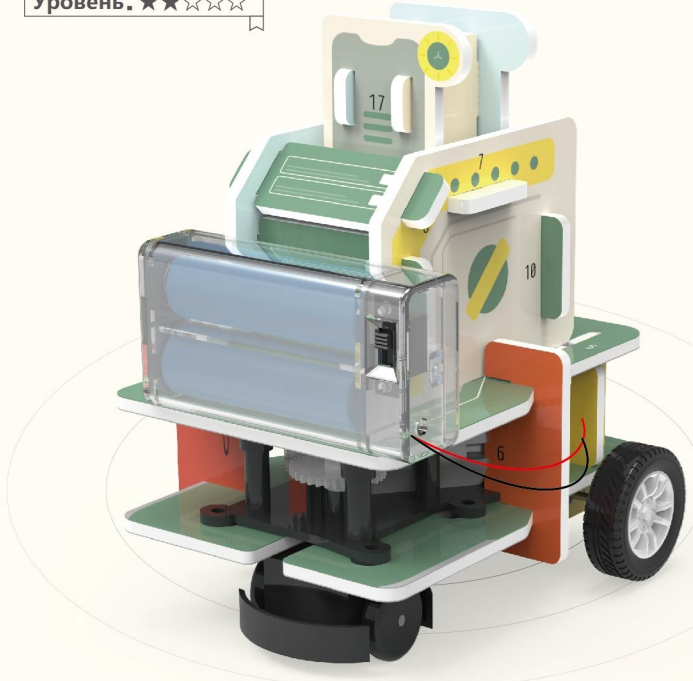
Разместите пенопластовые шарики

Подключите клемму питания к клемме двигателя, закрепите батарейный отсек и завершите установку

4

РОБОТ AVOIDANCE

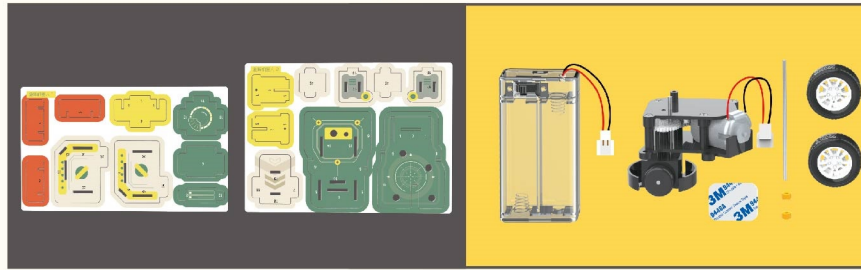
Уровень: ★★☆☆☆



AVOIDANCE

комплектация

Блок для батареек *1 Двигатель *1 Клейкая пластина *1 Металлический стержень *1 Колесо *2 Фиксаторное *2 кольцо

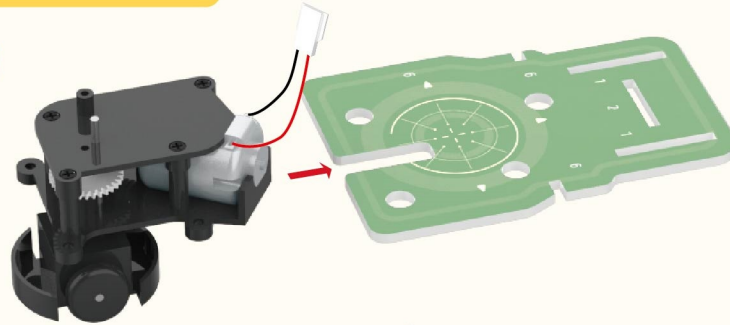


⚠ Инструктаж безопасности Сборка головоломки должна осуществляться под руководством родителей или учителя, будьте внимательны к деталям, чтобы избежать случайного проглатывания!



Для установки железного стержня, воспользуйтесь им, чтобы сделать отверстия.

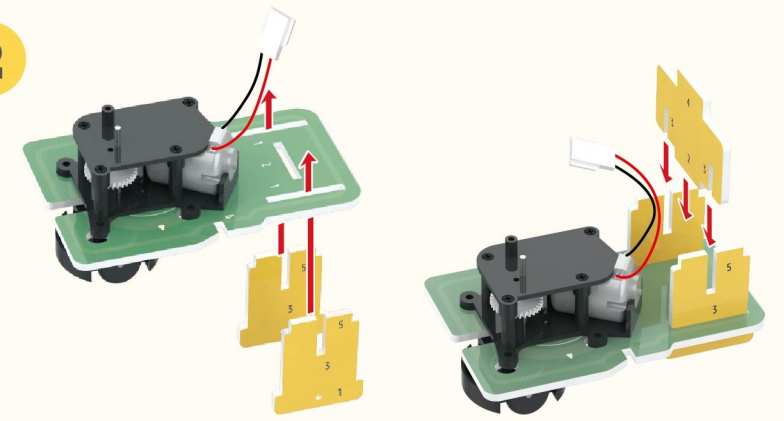
1



Вставьте двигатель в пластину так, как показано на рисунке

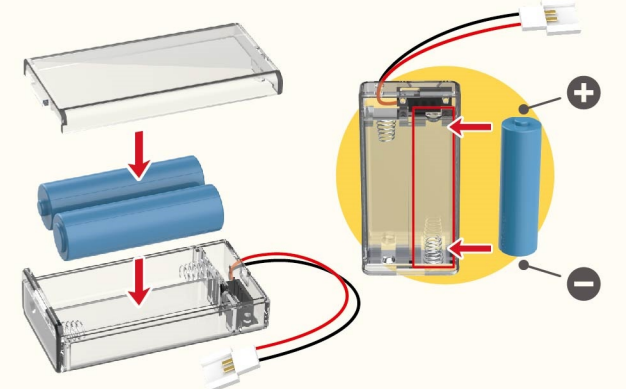
1

2



Установите детали так, как показано на рисунке

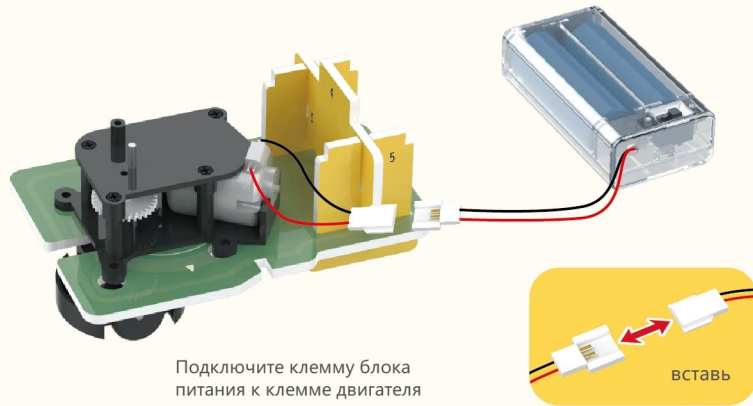
3



Вставьте батарейки в блок, обратите внимание на положительные и отрицательные полюса.

2

4

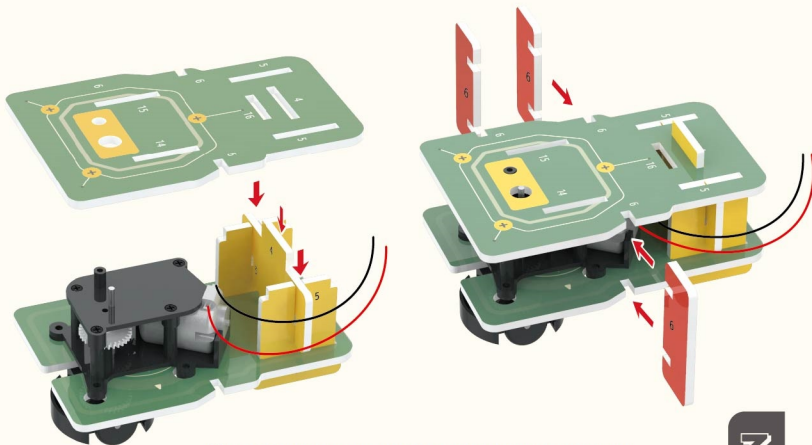


Подключите клемму блока питания к клемме двигателя



вставь

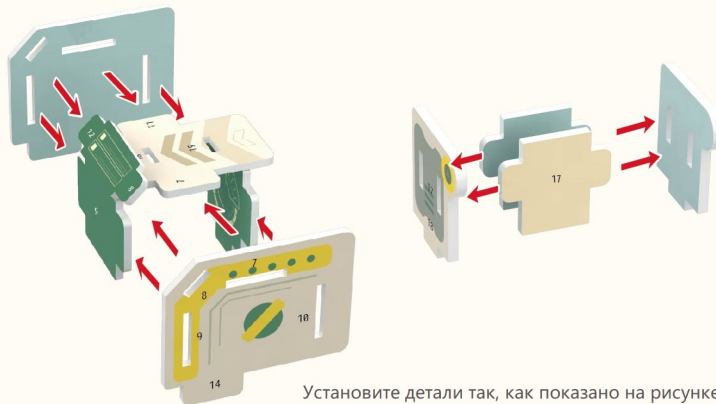
5



Установите детали так, как показано на рисунке

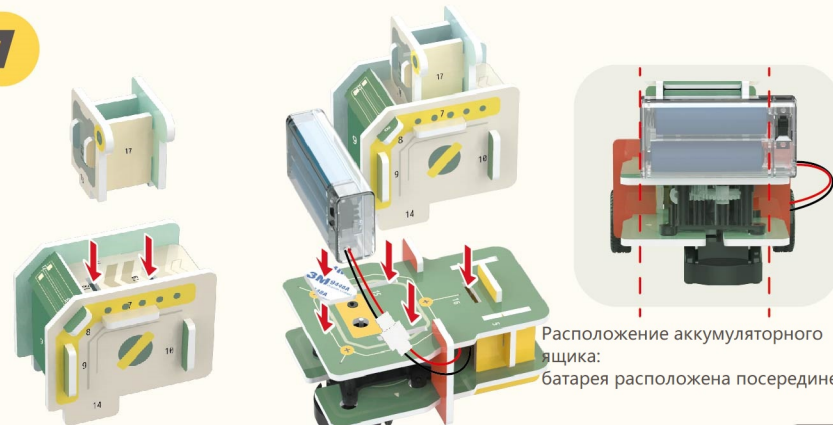
3

6



Установите детали так, как показано на рисунке

7



Расположение аккумуляторного ящика: батарея расположена посередине

Вставьте блок питания в соответствующее отверстие, закрепите клейкой пластиной 3М, как показано на рисунке

4

8



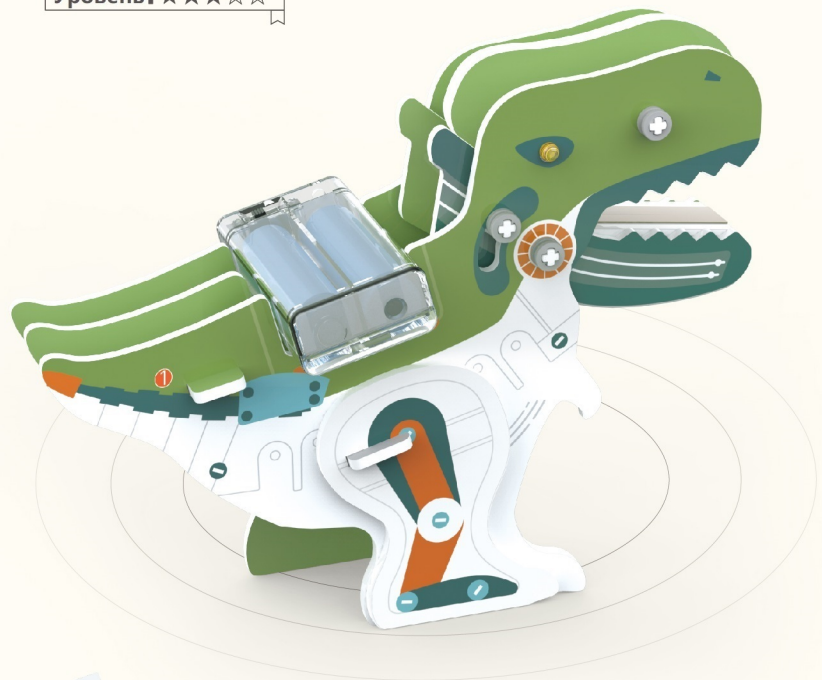
Установите железные стержни и фиксирующие кольца вместе с колесами в соответствующие отверстия

Фиксаторные кольца не должны быть закреплены слишком туго

ДИНОЗАВР DINOSAUR

Уровень: ★★★★★

ELECTRIC



Начальная школа науки и техники-головоломки по физике
EDUCATION TOY

Принцип работы
Тестер сопротивления изоляции

комплектация

Блок для батареек *1	Лампочка *2	Проводной интерфейс *1	Клейкие блоки *5	Втулка *6
Поперечный вал *3	Резинка *1	Токпроводящая полоса *2	Чёрный/красный провод *1	

Инструкция - Сборка головоломки должна осуществляться под руководством родителей или учителя, будьте внимательны к деталям, чтобы избежать случайного проглатывания!

1

Соедините три клейких блока так, как показано на рисунке, прикрепите черный провод по центру и приклейте токопроводящую полоску

2

Присоедините с помощью клейкой пластины

Соедините детали так, как показано на рисунке с помощью клейких пластин

3

Выровните и соедините две стороны Установите маленькие пластины с двух сторон

4

Установите лампочки с обеих сторон так, как показано на рисунке

5

Соедините два клейких блока и с помощью тонкопроводящей полосы закрепите провод так, как показано на рисунке

Совместите 2 клейких блока с пластинами. Обратите внимание, что клейкие блоки не должны быть ниже вершины зуба

6

Разместите по центру

Установите поперечный вал через отверстие, показанное на рисунке, и закрепите втулку вала

7

Два поперечных вала проденьте через отверстие, показанное на рисунке, и установите пластину

Установите втулку вала, наденьте резинку на середину 2-х поперечных валов

8

Нажмите, чтобы открыть, и зажмите медный конец провода

Провода от ламп

Токпроводящая полоска черного провода

Токпроводящая полоска красного провода

Провода аккумуляторной батареи

9

Установите батарейки в аккумуляторный блок, обратите внимание на положительные и отрицательные полюса

Установите аккумуляторный блок так, как показано на рисунке

3

4

2